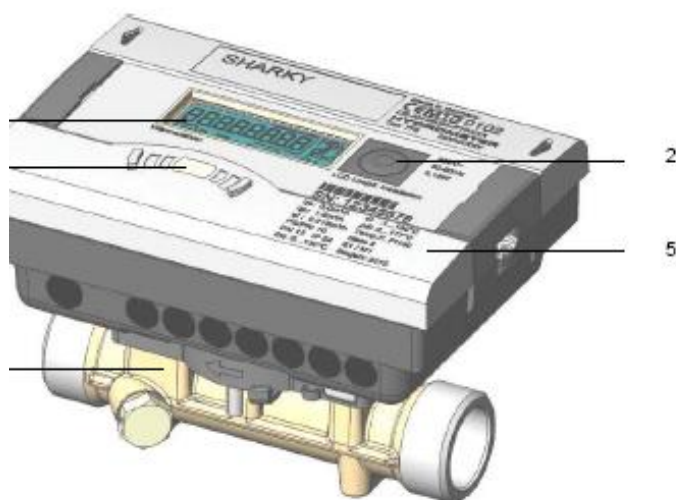


## FJÄRRVÄRMEMÄTAREN

### Så fungerar den

Vi installerar snart en ny fjärrvärmemätare med ny modern teknik i din anläggning. Diehl Sharky 775 ultraljudsmätare för mätning av termisk energi i vatten ger oss en noggrann, statisk mätning utan rörliga delar. Alla LEVA i Lysekils fjärrvärmemätare är fjärravlästa, vilket innebär att värden skickas automatiskt till vår databas utan att någon behöver komma ut och läsa av mätarställningen manuellt. Med den nya tekniken kommer vi att kunna få en avläsning med tätare intervall vilket kan hjälpa till vid ex felsökning.



På mätarens framsida finns en knapp (pos. 2). Knappen används för att växla mellan olika fönster.

För att spara batteriet övergår displayen i energisparläge (displayen släcks) om inget arbete med den utförs i ca 4 minuter. Energisparläget avbryts med ett knapptryck (pos.2).

Genom korta tryck på knappen kan man växla mellan dessa fönster.

- Ackumulerad energi



- Volym



- Momentant flöde



- Momentan effekt



- Fram-/returtemperatur



- Temperaturskillnad



- Driftsdagar



- Felkod



- Displaytest

