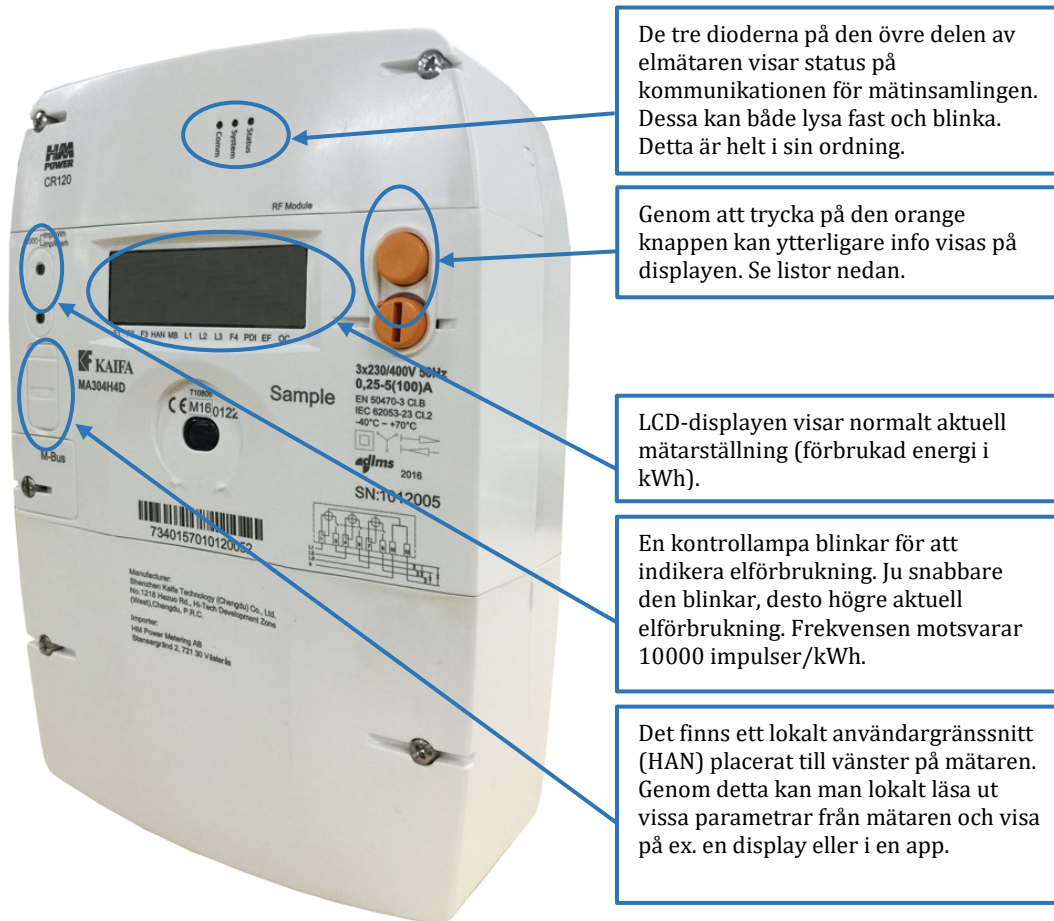


ELMÄTAREN KAT 2

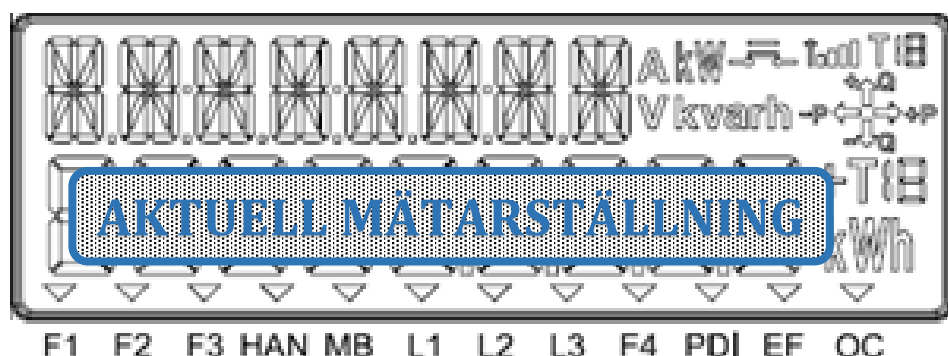
Så fungerar den

Alla LEVA i Lysekils elmätare är fjärravlästa, vilket innebär att värden skickas automatiskt till vår databas utan att någon behöver komma ut och läsa av mätarställningen manuellt.

Med den nya tekniken har vi möjlighet till avläsning med tätare intervall vilket kan hjälpa till vid ex felsökningar. Vi har också möjlighet att mäta både förbrukning och produktion med de nya mätarna. Något som tidigare krävt montage av en specialkonfigurerad mätare. Även information om elkvaliteten vid varje enskild mätare kan avläsas.



Förklaring av displayvisning



Förklaring av triangel-visning

F1	Används ej
F2	Används ej
F3	Används ej
HAN	Indikerar HAN-kommunikation
MB	Indikerar M-Bus kommunikation
L1	Spänning på fas 1
L2	Spänning på fas 2
L3	Spänning på fas 3
F4	Används ej
PDI	Indikation fasföljd
EF	Jordfel
OC	Lock öppet

Knappfunktioner

Genom korta tryck på den orange knappen kan man bläddra genom en meny. Den ser ut enl. följande:

1. Mätarställning förbrukning (Förbrukad energi i kWh)
2. Mätarställning produktion (Levererad energi i kWh)
3. Mätarställning tillförd reaktiv energi
4. Mätarställning lämnad reaktiv energi
5. Momentan effekt förbrukning (Aktuellt effektuttag i anläggningen)
6. Momentan effekt produktion (Aktuell lämnad effekt från anläggningen)
7. Momentan effekt förbrukning reaktiv effekt (Aktuell tillförd reaktiv effekt)
8. Momentan effekt produktion reaktiv effekt (Aktuell lämnad reaktiv effekt)
9. Momentan ström på L1
10. Momentan ström på L2
11. Momentan ström på L3
12. Momentan spänning på L1
13. Momentan spänning på L2
14. Momentan spänning på L3
15. Datum/tid
16. Displaytest